

R2021D 安装说明

准备事项:

1. 首先检查以下所列配件清单. 如有短少, 请联系当地经销商.
2. 请阅读安装流程说明.

组装套件A- 安装mSATA SSD 进R2021D转接卡

(1)M2x6mm(H) 螺丝 *3pcs
P/N: 13MISW00001M11



(2)合金铜柱 /H: 4.0mm *3pcs
P/N: 13MICA00001M05



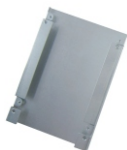
(3)M2螺帽 *3pcs
P/N: 13MINU00001M11



以上零件皆有多附各一个为备用

组装套件2- 安装转接卡进 2.5" SSD 外壳

(B-1)2.5" 铝质外壳 *1pc
P/N: 13MI2100001M25



(B-2)M2x3 螺丝*5pcs
P/N: 13MISW00005M11



M2x3 螺丝多附一个为备用

mSATA SSD組裝

步骤1: 将转接卡翻于背面,选择您mSATA SSD长度适合的螺丝孔位,并将(A-1)M2x6mm及(A-2)合金铜柱组装于转接卡上(如图步骤1)。

步骤2: 插入您的mSATA SSD, 将mSATA SSD 往下压, 使mSATA SSD的固定孔对准两铜柱孔(如图步骤2)。

步骤3: 使用(A-3)M2螺帽将mSATA SSD固定于转接卡上(如图步骤3)。

-----两块mSATA SSD 皆使用相同安装模式-----

步骤4: 将转接卡转为正面 (SATA 22针针脚朝上),然后将转接卡组装于(B-1)2.5" 铝质外壳中, 使用(B-2)M2x3mm螺丝将转接卡与外壳固定(如图步骤4)即完成组装动作。

